



MORAVSKÝ KRAS

Musíte vidět,
můžete si zamilovat.

TURISTICKÉ NOVINY

červen 2024
1. vydání



Zjistěte,
proč naše motto zní –
**Musíte vidět,
můžete si zamilovat.**
Teď je řada na vás.



DMO Moravský kras a okolí, z. s., 2024



www.moravskykras.eu



[@moravskykras.eu](https://www.instagram.com/moravskykras.eu)



[@moravsky_kras_a_okoli](https://www.instagram.com/moravsky_kras_a_okoli)

jihomoravský kraj

Spolufinancováno Jihomoravským krajem.

VÁŽENÍ TURISTÉ A NÁVŠTĚVNÍCI MORAVSKÉHO KRASU A OKOLÍ!

Vítejte u prvního vydání turistických novin pro oblast Moravský kras a okolí. Kraji severně od Brna, kde se bohatost jeskynních systémů odráží v nadzemním světě historických skvostů. Zapomeňte na ruch metropolí, odhodte starosti a začněte snít o tichých leších, městech obklopených zelení a přívětivých lidech. Objevujte krásy nejen světově proslulého krasového území, ale i atmosféru historických Boskovic a bohatost lidových tradic na Malé Hané.

Vystoupejte nad koruny stromů a rozjímejte při pohledu do krajiny z některé z mnoha rozhleden. Seznamte se s příběhy šlechtických rodů, jež stály u zrodu moderního průmyslu v Českých zemích a své sídlo si zvolily právě u nás.

Zjistěte, proč naše motto zní – Musíte vidět, můžete si zamilovat. Teď je řada na vás.

NOVINKY TURISTICKÉ SEZÓNY 2024

KRÁSná místa

Znáte jeskyně Moravského krasu? Výborně, pojdte s námi prozkoumat i méně známé lokality, které vás dokáží stejně nadchnout jako tajuplné podzemí. Označili jsme je jako KRÁSná místa.

Jejich symbolem, který uvidíte na nálepkách i speciálních poukazech, se stal ledňáček říční. Tento drobný ptáček bývá označován za létající drahokam a stejně jako zkrášluje své prostředí, upozorní vás na zajímavá místa.

Na výběr budete mít na dvě desítky lokalit – od zážitku v interaktivních expozicích Domu přírody Moravské-

ho krasu, přes odpočinek ve wellness centru Hotelu Sladovna či Resortu Ohrada, po vyzkoušení golfového odpalu v areálu Kořenec Golf & Ski Resort.

Všechna označená KRÁSná místa nabízí držitelům speciálních poukazů drobné benefity a slevy. Tyto poukazy můžete získat dvěma způsoby - buď ubytováním v partnerských hotelích a penzionech, nebo při nákupu nad 300 Kč ve vybraných informačních centrech.

Veškeré další informace naleznete na recepcích Vašich hotelů a penzionů nebo na www.moravskykras.eu. Už víte, kam se vydáte příště?



Zrekonstruované zahrady Zámku Lysice

Po dvou letech generální rekonstrukce se opět můžete podívat do romantických zákoutí zámeckých zahrad, zahradnictví i unikátní fíkovny. Procházejte se mezi květy jako členové hraběcí rodiny Dubských z Třebomyšlic. Za deštivých dnů oceníte krytou promenádní kolonádu, kterou rovněž nenajdete na žádném jiném zámku v České republice.

www.zamek-lysice.cz



Virtuální realita na Hradě Boskovice

Také si vždy říkáte, jak vypadal hrad, když ještě nebyl zřícenina? Jak vypadaly jeho postupné přestavby, než je překryl nemilosrdný zub času? S unikátní technologií virtuální reality odteď můžete nahlédnout do historického vývoje a spatřit dávno zaniklé podoby nádvoří hradního paláce. A to všechno pěkně ve 3D a s doprovodným komentářem. Brýle pro virtuální realitu je přichystáno celkem pět a výlet do minulosti je součástí vstupného.

www.hradboskovice.cz

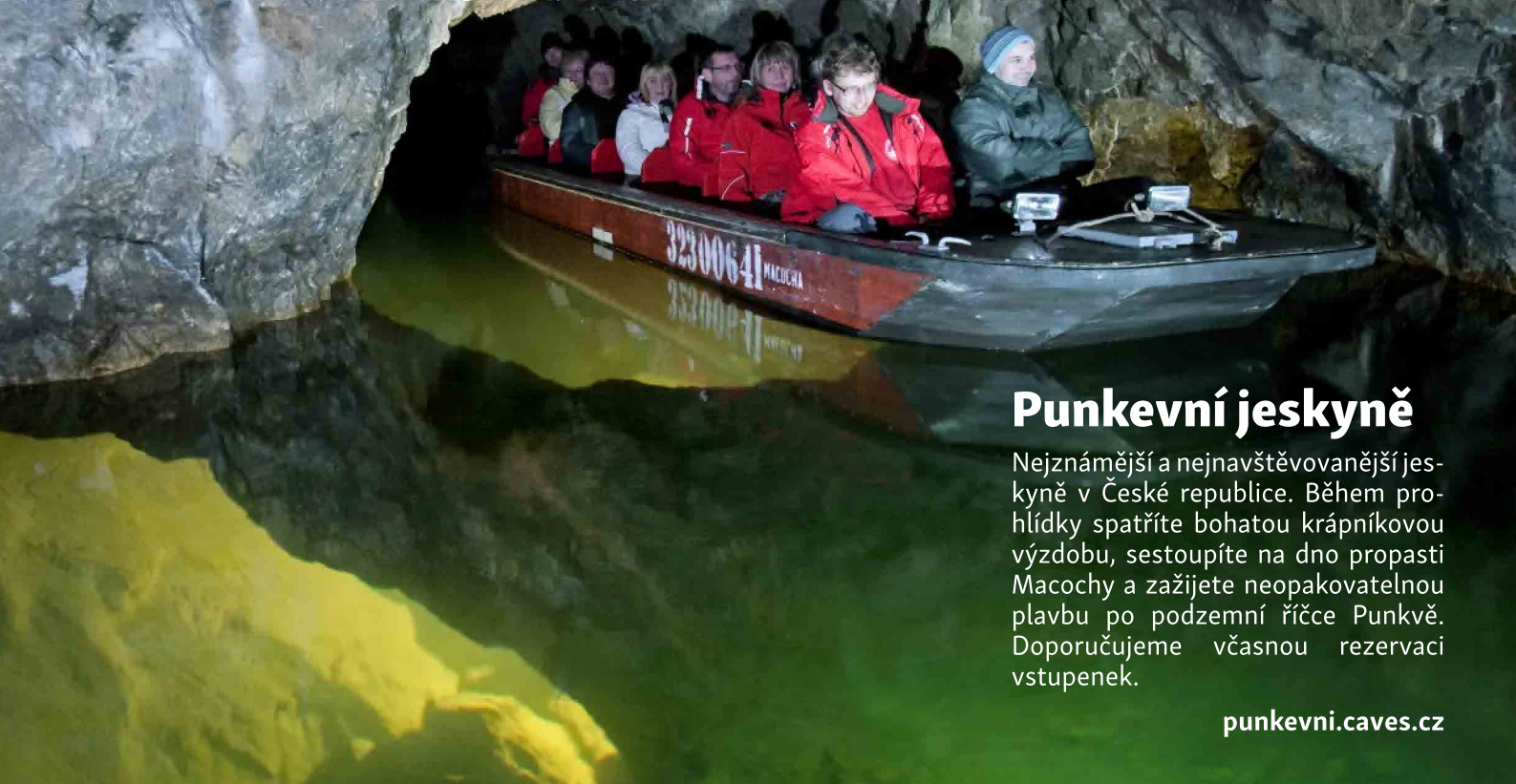


MojaKarta

Už jste slyšeli o trumfové kartě pro výlety po jižní Moravě? Umožní vám výhodně navštívit nejenom hrady, zámky a muzea, ale vezme vás také na kávu či parádní odpočinek do wellness center. A to z Moravského krasu a okolí po celém Jihomoravském kraji! Přejeme si totiž, abyste poznali celou rozmanitost našeho domova – od krasového území na severu až po slunné vinohrady na jižní hranici. A tak se rádi o naše trumfy podělíme právě s vámi. Zeptejte se v ubytování nebo navštivte www.mojakarta.cz, založení karty je jednoduché jako kvarteto. A hra může začít.

www.mojakarta.cz

TOP MÍSTA KRAJINA SEDMI ZÁMKŮ A TISÍCE JESKYNÍ



Punkevní jeskyně

Nejznámější a nejnavštěvovanější jeskyně v České republice. Během prohlídky spatříte bohatou krápníkovou výzdobu, sestoupíte na dno propasti Macochy a zažijete neopakovatelnou plavbu po podzemní říčce Punkvě. Doporučujeme včasnou rezervaci vstupenek.

punkevni.caves.cz



Kateřinská jeskyně

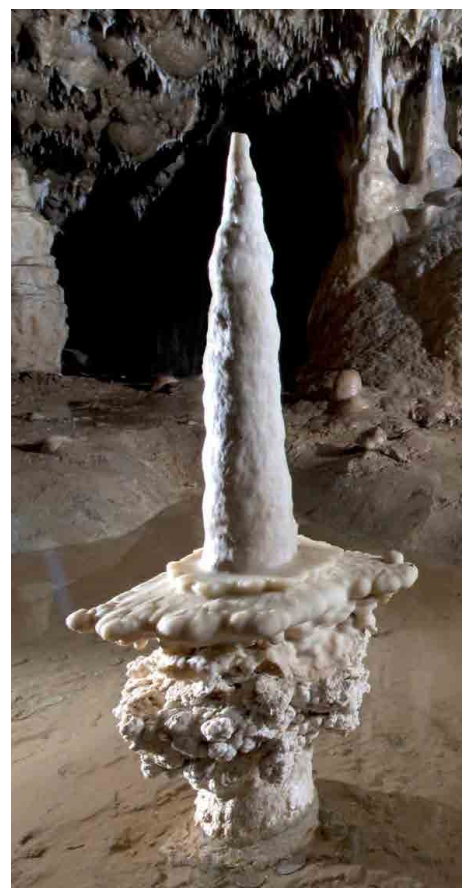
Jeskyně, jež získala své jméno díky pověsti o dívce Kateřině, které se sem kdysi zatoulala ovečka. Díky archeologickým nálezům víme, že lidé tuto jeskyni znali již v pravěku. Přijďte se podívat i vy na Bambusový lesík nebo krápník připomínající čarodějnici.

katerinska.caves.cz

Sloupsko- -šošůvské jeskyně

Nejrozsáhlejší zpřístupněná podzemní prohlídka. Pro návštěvníky je připravena dlouhá i krátká varianta, během níž mohou nahlédnout do několika podzemních propastí a seznámit se s významným archeologickým nalezištěm – jeskyní Kůlnou.

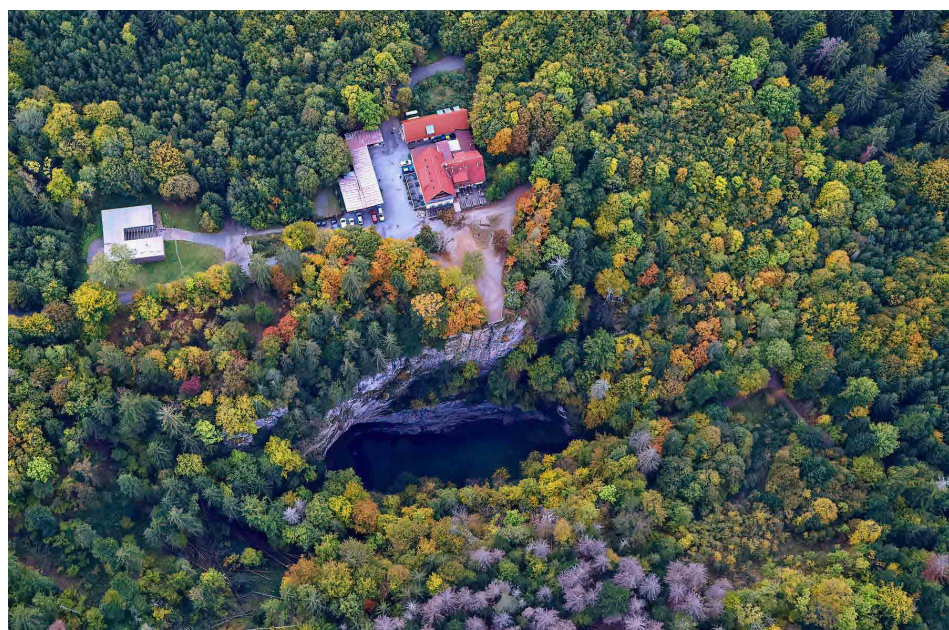
sloupskososusve.caves.cz



Jeskyně Balcarka

Nesmělá kráska ve stínu známějších jeskyní. Ale až ji osobně navštívíte, propadnete kouzlu spletitého podzemního labyrintu s nádhernou krápníkovou výzdobou. Mohutný vstupní portál navíc sloužil v pravěku jako paleolitické sídliště.

balcarka.caves.cz



Propast Macocha

Tajemné místo, které přitahovalo lidskou pozornost i příběhy odedávna. Dnes tuto 138,5 m hlubokou světoznámou propast můžete obdivovat ze dvou vyhlídkových můstků. Na dně vytvořila říčka Punkva dvě jezírka – větší Horní a menší Dolní, které, ačkoliv se to nezdá, je hluboké téměř 50 metrů!

moravsky-kras.caves.cz

Jeskyně Výpustek

Ve Výpustku krápníky moc nehledejte. Zato vás překvapí ohromné prostory, kde byla v době druhé světové války skryta továrna na součástky do leteckých motorů a později tajný vojenský kryt. Na objednání je možné absolvovat i zážitkovou trasu, vedoucí do náročněji zpřístupněné části jeskyně.

vypustek.caves.cz





Zámek Blansko a Muzeum Blanenska

Bývalou zimní rezidenci šlechtického rodu Salmů najdete uprostřed zámeckého parku v samotném středu města Blanska. Dnes zde sídlí Muzeum Blanenska, které vás seznámí s dějinami objevů v Moravském krasu či tradicí výroby umělecké litiny. Během roku přijďte na řadu kulturních událostí, kterým zámek dodává punc vznešeného prostředí.

www.muzeum-blanenska.cz

Zámek Boskovice

Dnes bývá nazýván empírovým klenotem jižní Moravy, ale kdybyste sem zabloudili na konci 17. století, našli byste tu dominikánský klášter. Poté krátce sloužil i jako manufaktura na výrobu barviv, až v roce 1819 započala jeho přestavba na honosné zámecké sídlo. Současní majitelé, hraběcí rodina Mensdorff-Pouilly, obývá horní patro zámku, a pokud budete mít štěstí, připojí se k vám na prohlídku.

www.zamekboskovice.cz



Hrad Boskovice

Přijíždíte-li do Boskovic od jihu, upoutá vás impozantní zřícenina Hradu Boskovice na první pohled. Když se k ní rozhodnete vydat pěšky, můžete si zvolit se dvou cest – lesní pěšiny nebo asfaltové cesty vedoucí kolem zámku. Průvodce tu na vás čeká v papírové podobě (a nově virtuální realitě, viz. článek na titulní stránce) a celý areál hradu můžete projít křížem krážem. Určitě se nezapomeňte podívat do 26 metrů hluboké studny poháněné šlapacím kolem.

www.hradboskovice.cz

Zámek Lysice

O nádherně zrekonstruovaných zhradách, píšeme již na hlavní straně turistických novin. Zde jen zmiňme pozvánku do bohatě zařízených interiérů se sbírkami předmětů od renesance po secesi. Kuriozitu tvoří rozsáhlá výstava zbraní a orientálních knih, které ze svých výprav přivezl námořní admirál Ervín Dubský.

www.zamek-lysice.cz



Zámek Letovice

Říkali jste si někdy, jaké to je, vlastnit zámek? Zkuste se zeptat současného majitele letovického zámku, který je v soukromém vlastnictví a pokračuje tu zdařilá rekonstrukce. Prohlídku komnat můžete absolvovat bez průvodce a projít si zámek od hladomoriny až po půdu. Neméně svobodně si budete připadat i v přilehlém parku, kde se kdysi pěstoval chmel a rostly v něm ovocné stromy.

www.zamekletovice.cz

Zámek Rájec nad Svitavou

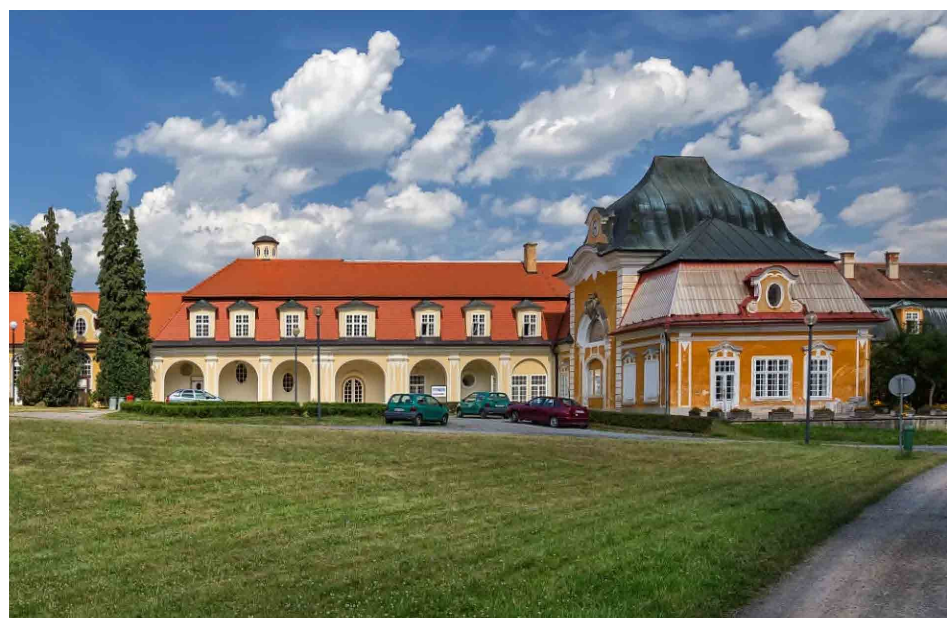
Sídlo starohraběcího rodu Salm-Reifferscheidt, jinak klasicistní zámek francouzského typu. Ve zdejší knihovně naleznete na 60 000 svazků knih a v zimním období rozkvétá v zahradním skleníku největší česká sbírka kamélií. Nejenom zamilovaní ocení rozsáhlý park s umělým vodopádem rovněž ve francouzském stylu.

www.zamek-rajec.cz

Zámek Kunštát

Původně jeden z nejstarších hradů na Moravě, postupně přestavovaný na renesanční a barokní zámek. Do roku 1520 byl rodovým sídlem pánů z Kunštátu, z něhož vzešel první český král zvolený z řad šlechty – Jiří z Kunštátu a Poděbrad. Honosný komplex zámeckých budov obklopuje park za 17. století, jehož součástí je unikátní psí hřbitov. Poslední odpočinek zde tráví například například Žolíčka, Mopsi či Issi.

www.zamek-kunstat.cz



Zámek Velké Opatovice

Zámek ve Velkých Opatovicích je velkou architektonickou skládkou. Barokní zámek na místě původní gotické tvrze prošel i secesními úpravami, ale v roce 1973 zachvátilo celé jihozápadní křídlo požár. Na jeho místě vyrostla unikátní budova připomínající půdorysem trilobitu a ve svém nitru skrývající mimořádnou sbírku map a kartografických přístrojů. Ústředním výstavním prvkem je obří plastická mapa historických zemí Moravy a Slezska, která zabírá plochu cca 110 m².

www.velkeopatovice.cz

SKRYTÉ POKLADY

Malá Haná a pozůstatky tzv. Hitlerovy dálnice

Téměř by se dalo říct, že za sedmero horami a sedmero řekami najdete tento nejsevernější výběžek Jihomoravského kraje, který vás bezpochyby překvapí. Jednak zajímavou polohou na rozhraní úrodné Boskovické brázdy a drsné Dražanské vrchoviny, jednak kulturními a přírodními památkami, které byste zde nejspíš nečekali. Víte, že se ve Vanovicích nachází největší evangelický kostel na Moravě? Byl postaven roku 1844 a o dvě dominantní věže doplněn o několik let později. Dle ustanovení tolerančního patentu však ve věžích nemohly být zvony, a proto místní farář nechal vyrobit speciální pera z lité oceli, která zvuk zvonů dokonale napodobovala.

Další místní raritou je tzv. Hitlerova dálnice. Jedná se o pozůstatky obrovského projektu, který měl spojit rakouskou Vídeň s polskou Vratislaví. V době svého plánování, v roce 1938, měla protnout české území v nejužším místě a výhodně využít rovinatý terén boskovické brázdy, táhnoucí se v příhodném směru sever – jih. Stavba započala již roku 1939 a s dokončením se počítalo v dnes neuvěřitelném termínu, v roce 1940. Vývoj války však stavbu prodlužoval a v roce 1942 přerušil úplně. Němými svědky německého velíkášství a promrhané lidské energie zůstávají mosty a násypy dodnes. Putování kolem betonových mostů, po nichž nikdy nikdo nejezdil, ale nepostrádá punc objevitelského vzrušení. Nejlépe je uvidíte v okolí obcí Šebetov, Cetkovice a Uhřice.



Moravské kartografické centrum

Hey, Siri, jak se dostanu do Velkých Opatovic? Na dvě tukuťi mobilu se nahraje trasa, cíl a mapa, kterou můžete zmenšovat do stratosféry a ještě dál... Takhle snadné to máme. Ale jak měřili a zakreslovali povrch naši předkové v minulých stoletích? Jak vypadaly mapy a měřicí přístroje, když kolem planety nepoletovaly satelity, aby ověřily správnost změřené-

ho? Odpovědi najdete v Moravském kartografickém centru, v krásném a oceňovaném interiéru, jehož centrální exponát tvoří plastická mapa větší než dvoupokojový byt!

V sezóně od června do září vás zde v týdnu provedou v 10 a 13 hodin, o víkendů a svátcích můžete samostatně bádát na využitím odborných přístrojů od 10 do 16 hodin. Držitelé MojaKarty a poukazů na KRÁSNÁ místa čeká při vstupu 50% sleva.

www.velkeopatovice.cz/moravske-kartograficke-centrum

Barokní lékárna v Letovicích

Kdyby si dnes chtěl namazat Švejk kolena opoděldokem, kam by zamířil v Letovicích? Nejlépe do nádherné barokní lékárny v přízemí budovy Nemocni Letovice. Pod bohatými nástropními a nástěnnými malbami si budete připadat jako na zámku, ne v nemocnici. Celkovou atmosféru doplňuje ornamentálně zdobený dřevěný nábytek s lékárenskými dózami a šuplíky. Během července a srpna můžete lékárnu navštívit každou druhou sobotu v prohlídce s průvodcem. Pokud budete mít hezky, projděte se i do přilehlé klášterní zahrady.

www.mks-letovice.cz/tic



Rudice – oblíbené místo jeskyňářů i filmařů

Název obce Rudice pochází ne náhodou od slova „ruda“, jelikož stopy železářské a hornické tradice bychom zde vystopovali až poloviny 13. století. Dodnes pozůstatky těžebních prací připomínají menší jezírka a naučná stezka Rudické doly. Nad horníky a jeskyňáři drží ochranou ruku svatá Barbora, již je zasvěcená zdejší kamenná kaplička. Rudice se však mohou pochlubit i výjimečným přírodním bohatstvím – přímo pod obcí vede rozsáhlý jeskynní systém Rudického propadání s nehlubší suchou propastí v České republice (- 153 m). V těsné blízkosti propadání se ocitnete v dramatické atmosféře skal Kolíbek, které si pro jejich atraktivitu oblíbili filmoví režiséři. Až příště uvidíte pohádku Sedmero krkavců, vezte, že své bratry, proměněné v krkavce, právě na tomto místě hledala dívka

Bohunka.

Ve výčtu krás obce ještě nesmíme zapomenout větrný mlýn, v jehož nitru najdete muzeum historie obce, hornictví a hutnictví a samozřejmě speleologie a mineralogie. A to jsme se ještě nezmiňovali o barevném lomu Seč... Jednoduše, Rudice na svých toulkách Moravským krasem a okolí rozhodně nemůžete vynechat!

www.rudice.cz



Muzeum Horní Smržov

Na nejsevernějším výběžku Jihomoravského kraje, v místech, kde Boskovická brázda přechází do Svitavské pahorkatiny se nachází v mělkém údolí potoka Zavadilka vesnička Horní Smržov. Má sice jen 140 obyvatel, ale díky jejich aktivitě zde před několika lety vzniklo muzeum s malým skanzenem. Jeho základ tvoří zrekonstruované hospodářské stavení, do jehož expozice věnovali lidé z okolí stroje a náčiní, které měli doma, a které již přestalo sloužit svému původnímu účelu. Později k němu přibyl ještě soubor několika drobných staveb. Dohromady vytvářejí malebné muzeum, kde se budete cítit jako u babičky na venkově. Provoz muzea je od května do září a podmínkou prohlídky je telefonické objednání alespoň tři dny předem.

www.hornismrzov.cz

Kořenec

Kdy Kořenec přesně vznikl, nevíme. S jistotou však můžeme tvrdit, že na jeho místě kdysi rostl prales, který musel ustoupit vznikající vesnici. Odkaz na tehdejší namáhavou práci - vyklůčení kořenů - dodnes nese ve svém názvu. Malebnost malé obce dokresluje kamenný větrný mlýn a útulné muzeum, připomínající lidové zvyky. Zatímco mlýn bývá otevřený pouze při výjimečných příležitostech (Muzejní noc, Kořenecké slavnosti), do muzea se můžete vydat od dubna do listopadu, vždy od 9 do 17 hodin na telefonické objednání. Až se nabažíte historie, zajděte si do Kořence Golf & Ski Resortu a zkuste potrénovat golfový odpal. Pro držitele poukazu na KRÁSná místa zcela zdarma.

www.korenc.cz

www.korenc-golf.cz



Rozhledna Podvrší u Veselice

I když název rozhledny připomíná cimrmanovskou rétoriku, vězte, že rozhlednu postavili na pěkném kopečku. K tomu, abyste měli možnost vidět téměř celé území chráněné krajinné oblasti Moravský kras, vystoupejte ještě 168 schodů po točitém schodišti vzhůru a odměnou se vám stane perfektní výhled. Říká se, že za dobrých podmínek dohlédnete až na Praděd a přes Pálavské vrchy do Rakouska. Do výšin se vyjdete mimo letní prázdniny o víkendech od 10 do 18 hodin, v červenci a srpnu každý den od 10 do 19 hodin. Pro držitele poukazu na KRÁSná místa zážitek zcela zdarma.

www.rozhledna-veselice.cz



KRÁSná místa

**My jsme si to zde zamilovali,
teď je řada na vás.**

**Nadechněte se,
uvolněte se
a užívejte pobytu
v Moravském krasu
a okolí.**



Více informací na
www.moravskykras.eu/mista



MORAVSKÝ
KRAS

Jihomoravský kraj

Projekt spojuje členy a partnery DMO Moravský kras a okolí
a byl spolufinancován Jihomoravským krajem.

AKTIVNĚ

Singletrail Moravský kras

Na singletrails single rozhodně nebudete! Ty v Jedovnicích patří totiž k nejlepším, co vám může Moravský kras a okolí nabídnout. Na výběr máte ze tří okruhů, od klidných úseků mezi stromy po pořádně klopené zatáčky s množstvím skoků. Začínající bajkeři ocení půjčovnu terénních kol, doprovod stylové občerstvení. O prázdninách je otevřeno každý den od 9 do 20 hodin (půjčovna od 10 do 18 hodin), v červnu a září o víkendech a v týdnu (mimo pondělí) od 12 do 18 hodin. Držitelé MojaKarty a poukazů na KRÁSNÁ místa se můžou těšit na slevu z půjčovného.

www.singlekras.cz

Boskovické stezky

V blízkosti vodní nádrže Boskovičky, ve smíšených lesích pod kopcem Doubrava, najdete téměř 10 km značených stezek pro milovníky terénní cyklistiky. Na své si zde přijdou vyznavači adrenalinu i opravdoví začátečníci – stezky jsou rozděleny do tří úrovní. Jedná se rovněž o oblíbené místo rodin s dětmi – bajkerská drobotina si může vyzkoušet jízdu přes terénní boule na pumptracku a dospělý doprovod počkat u točeného nápoje ze zdejšího menšího občerstvení. V případě příznivého počasí otevřeno v týdnu od 13 do 19 hodin, o víkendu od 9 do 19 hodin.

www.boskovickestezky.cz



Náš tip: Cyklistický výlet „Okolo tří jeskyní a dvou zámků“

Zkuste si projet Moravský kras a okolí na kole. Nejenom, že naše území protíná dálková cyklistická trasa EuroVelo 9, v řadě obcí najdete místní cyklostezky, spojující zajímavá místa. Níže popsaným výletem vás zavedeme do „srdce“ Moravského krasu, ale objevujte i další místa na dvou kolech. Poděkuje vám zdejší příroda i vaše fyzická kondice.

„Okolo tří jeskyní a dvou zámků“

délka trasy: 32 km

převýšení nahoru i dolů: 350 m

Popis trasy

Výlet začíná ve městě Blansko. Vyjedte kolem autobusového a vlakového nádraží, podél zatopeného lomu a soutoku řek Svitavy a Punkvy směrem na **Skalní mlýn**. Přijedete k výchozímu bodu pro návštěvu **Kateřinské jeskyně** nebo **Domu přírody Moravského krasu**.

Pokračujte klikatícím se krasovým kaňonem, který nese název Suchý žleb. Cestou si můžete všimnout mnoha menších jeskyní a jeskyněk. Po necelých čtyřech kilometrech se dostanete zpět na silnici – pokračujte rovně do Ostrova u Macochy. Jakmile vlevo na kopci uvidíte větrný mlýn a vpravo vstup do **jeskyně Balcarka**, přijeli

jste na další možné zastávkové místo. Můžete jít na prohlídku jeskyně nebo popojet kousek do kopce a občerstvit se v Hostinci Staré časy. Ostatně, od tohoto hostince pokračuje náš cyklistický výlet.

Nyní se držte cyklostezky č. 5 Srdcem jižní Moravy, přivede vás ke třetí jeskyni, největší ze všech v Moravském krasu – **Sloupsko-šošůvským jeskyním**.

Ze Sloupu vyšlápnete poslední kopce do Petrovic po cyklistické stezce č. 5085. Jelikož vás odtud čeká už víceméně sjezd dolů, můžete si dopřát vydatnější nebo lehčí oběd v restauraci U Hraběnky – doporučujeme va-

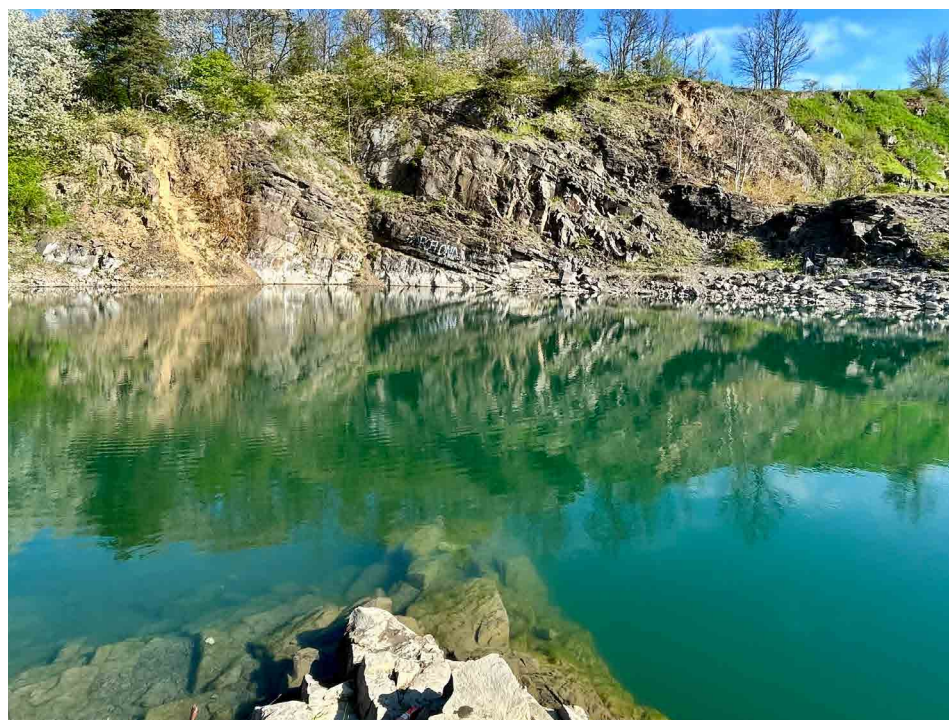
rianty pokrmů s kozím sýrem z lokální produkce!

Odtud se stačí držet cyklostezky č. 5085 do Rájce-Jestřebí a přijedete k prvnímu zámku, pozdně baroknímu **Zámku Rájec nad Svitavou**.

Výlet se pomalu chýlí ke konci, jeho závěrečná část vede po silnici č. 374 do Blanska. Na závěr se přímo v centru města se nezapomeňte podívat na renesanční **Zámek Blansko** (více o něm přečtete v odstavcích TOP cíle).

Mapu s vyznačenou trasou a více informací najdete na

www.moravskykras.eu/kolem-tri-jeskyn-a-dvou-zamku



K vodě

Parné léto? V Moravském krasu a okolí máte hned několik možností, jak se s ním vypořádat.

Za první – běžte do jeskyně. Stabilní teplota 8 stupňů vás dozajista zchladí.

Za druhé – běžte na točené pivo nebo zmrzlinu. Oboje u nás najdete téměř v každé obci, nejlépe ovšem chutná v blízkosti vodních ploch. Například v Blansku v rekreační oblasti Palava nebo u rybníku Suchý ve stejnojmenné obci.

Za třetí – běžte na koupaliště. K nejlepším se řadí aquapark v Blansku, Boskovicích a Velkých Opatovicích. Skluzavky a dětské brouzdaliště naleznete ve všech uvedených.

ORIGINÁLNÍ SUVENÝRY Z MORAVSKÉHO KRASU A OKOLÍ



Přemýšlíte, jaký originální dárek přivést ze svého výletu do Moravského krasu a okolí? Pro tento účel jsme vydali několik věcí, které si můžete zakoupit ve zdejších turistických informačních centrech (Blansko, Boskovice, Letovice, Velké Opatovice) nebo na vybraných turistických památkách.

A proč umísťujeme na dárkové předměty **ledňáčka říčního**? Tento drobný ptáček bývá označován za létající drahokam a vyskytuje se podél řeky Svitavy, protékající celým naším územím. Stejně jako kráslí naše území, má tu moc připomenout vám krásné zážitky z Moravského krasu a okolí.



MAGNETKA
MLOK



MAGNETKA
NETOPÝR



PLÁTĚNÁ TAŠKA
S MOTIVEM
LEDŇÁČKA



TRIČKO
S MOTIVEM
LEDŇÁČKA



MAGNETKA
LEDŇÁČEK

POZVÁNKA NA TOP AKCE V MORAVSKÉM KRASU A OKOLÍ

Červenec

4. - 7.7.2024
Festival
pro židovskou čtvrť
Boskovice

Blanenské kulturní léto
koncerty, letní kino
Blansko

Pohádkový hřebínek
pohádky pro děti
Boskovice

Srpen

Blanenské kulturní léto
koncerty, letní kino
Blansko

Pohádkový hřebínek
pohádky pro děti
Boskovice

10.8.2024
Festival plný chutí
Letovice

23. - 24.8.2024
Křetínská CUP
Letovice

31.8.2024
Festival 3+1
Letovice

Září

1.9.2024
Mezinárodní setkání
a výstava vozítek
Velorex
Blansko

7. - 8.9.2024
Zažít Blansko jinak
a Cyklojízda s piknikem
pod mostem

14.9.2024
Slavnosti burčáku
a vína
Blansko

21.9.2024
Husí slavnosti
Boskovice

Listopad

9. - 10.11.2024
Vítání sv. Martina
koncert, degustace,
slavnost a řemeslný
jarmark
Blansko

15.-17.11.2024
Festival Rajbas
Blansko



Více akcí najdete na
www.moravskykras.eu/akce



TURISTICKÁ OBLAST MORAVSKÝ KRAS A OKOLÍ



MORAVSKÝ KRAS

Musíte vidět,
můžete si zamilovat.

MAPY.CZ



VYDEJTE SE
NA CYKLO
DOBRODRUŽSTVÍ,
KDE NA VÁS ČEKÁ
PŘÍRODA, JESKYNĚ
A NEZAPOMENUTELNÉ
ZÁŽITKY!